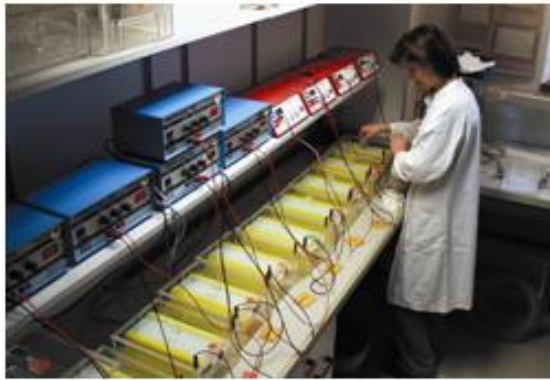
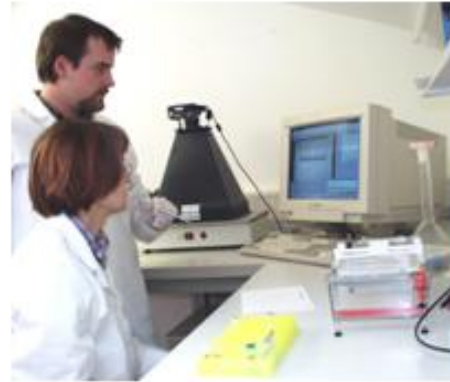


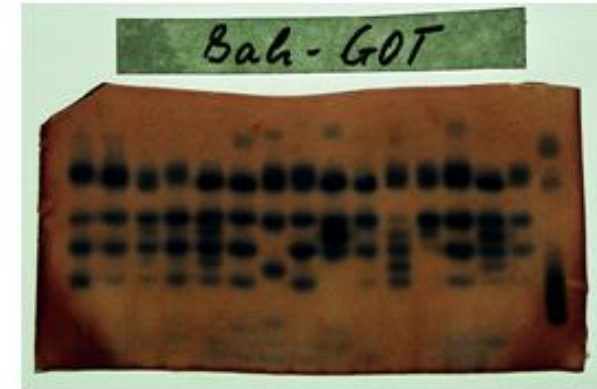
ZüF: „Genetischer Fingerabdruck“ bei Forstpflanzen



Genetische Analyse im Isoenzymlabor

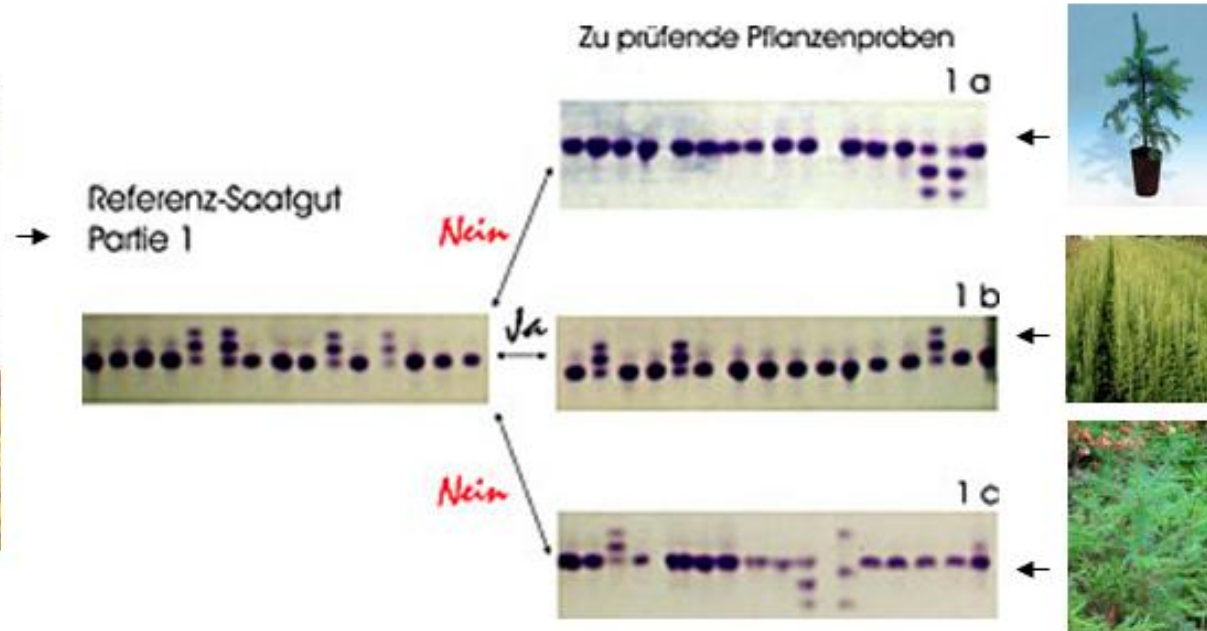


Im DNA-Labor



Isoenzymmuster von Forstpflanzen (z.B. Bergahorn)

Identitätsvergleich: Saatgut - Pflanze



Genetische Muster von Saat- und Pflanzgut der Douglasie; Pflanzenprobe 1b stammt aus dem Saatgut der Partie 1, während dies für die Proben 1a und 1c nicht zutreffen kann.